

T-Connector Wiring Kit INSTALLATION INSTRUCTIONS

Fits: 2005-07 Ford F-150



Fig. 1

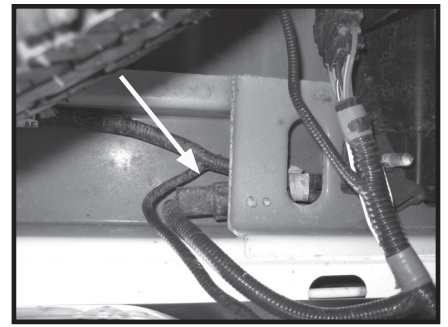


Fig. 2

Kit Includes:

- (1) T-Connector Harness
- (2) 6" Cable Ties
- (1) 15" Cable Tie
- (1) Ground Screw

INSTALLATION INSTRUCTIONS

- 1. Read instructions thoroughly before beginning.**
2. Locate the vehicle's tail light wiring harness behind the rear bumper (Fig. 1). The harness will be located along the inside of the left (driver's) side frame rail and will have connectors similar to those on the T-Connector harness (Fig. 2).
3. Separate the vehicle connectors, taking care not to damage the locking tabs. Inspect the connectors for dirt & debris and clean if necessary.
4. Position the T-Connector harness between the separated vehicle harness connectors. Press the T-Connector ends firmly into the vehicle harness connectors until they lock into place, taking care not to damage the locking tabs.
5. Confirm correct operation with a test light or by using a trailer.
6. Route the 4-flat connector to the center of the vehicle and secure using a mounting bracket or the cable ties provided.

ESPAÑOL:

INSTRUCCIONES DE INSTALACIÓN

- 1. Lea las instrucciones a fondo antes de comenzar.**
2. Localice el colector de cables de la luz trasera detrás del parachoques trasero (Fig. 1). El colector de cables se encuentra dentro del lado izquierdo (del conductor) del bastidor y tendrá conectores similares a los del colector de cables del conector en T (Fig. 2).
3. Separe los conectores del vehículo con cuidado para no dañar los enganches. Examine los conectores para ver si tienen polvo o están sucios y límpielos si es necesario.
4. Ponga el colector de cables de conector en T entre los conectores de cables del vehículo que están separados. Presione las puntas del conector en T firmemente en los conectores del colector de cables del vehículo hasta que enganchen. Hágalo con cuidado para no dañar los enganches.
5. Confirme que todo está bien con una luz de prueba o usando un remolque.
6. Pase el conector de 4 plana al centro del vehículo y seguro utilizando un soporte de montaje o las ataduras de cables proporcionadas.

FRANÇAIS:

INSTRUCCIONES DE INSTALACIÓN

- 1. Lisez les instructions complètement avant de commencer.**
2. Localiser le faisceau de fils des feux rouges arrière derrière le pare-choc arrière (Fig. 1). Le faisceau sera colloqué le long de l'intérieur du rail gauche (coté conducteur) du cadre et il aura des connecteurs semblables à ceux d'un faisceau à connecteurs en T (Fig. 2).
3. Séparer les connecteurs du véhicule, en prenant soin de ne pas endommager les languettes d'accrochage. Inspecter les connecteurs à fin de trouver de la saletés ou des débris et nettoyer ci cela est nécessaire.
4. Positionner le faisceau à connecteurs en T entre les connecteurs séparés du faisceau du véhicule. Appuyer fermement sur les extrémités du connecteur en T jusqu'à ce qu'ils se verrouillent en position. Prendre soins de ne pas endommager les languettes d'accrochage.
5. Assurer le bon fonctionnement avec une lampe témoin ou en utilisant une remorque.
6. Acheminer le connecteur 4-plat au centre du véhicule et sécurisée en utilisant un support de fixation ou les attaches de câble fournis.