



INSTRUCTIONS-INSTRUCCIONES-CONSIGNES

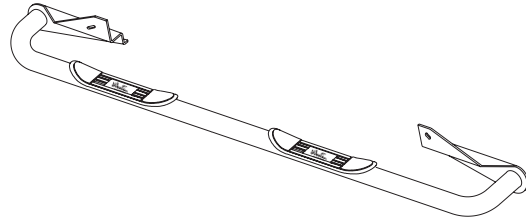
APPLICATION: 1997-UP FORD EXPEDITION

APLICACIÓN: FORD EXPEDITION, MOD. 1997 Y SUPERIOR

AUTOMOTIVE PRODUCTS, INC.

APPLICATION: FORD EXPEDITION 1997 ET PLUS

STEP BAR ASSEMBLIES
ENSAMBLES DE ESTRIBOS
MONTAGES DE MARCHE-PIEDS
25-0925
25-0930
26-0925
26-0925



ITEM	QTY	CONTENTS - CONTENIDO - CONTENU	TOOLS - HERRAMIENTA - OUTILS
1	2	STEP BAR, PASSENGER AND DRIVER	9/16" SOCKET
2	2	FRONT BRACKET, PASSENGER AND DRIVER	9/16" WRENCH
3	2	REAR BRACKET, PASSENGER AND DRIVER	3/4" WRENCH
4	4	1/2-13 X 1.75" HEX HEAD BOLT	3/4" SOCKET
5	4	1/2" FLAT WASHER	1/2" SOCKET
6	4	1/2" LOCK WASHER	RATCHET
7	8	3/8-16 X 1.00" HEX HEAD BOLT	TORQUE WRENCH
8	16	3/8" FLAT WASHER	
9	8	3/8" LOCK WASHER	
10	8	3/8-16 HEX NUT	
11	4	5/16-18 X 1.00" SELF THREADING, FLANGE HEAD BOLT	
1	2	ESTRIBOS, LADO DEL ACOMPAÑANTE Y EL CONDUCTOR	DADO DE 9/16"
2	2	SOPORTES DE CARROCERÍA, ACOMPAÑANTE Y CONDUCTOR	LLAVE DE TUERCAS DE 9/16"
3	2	PIEZAS DE SUJECIÓN TRASERAS, LADO DEL ACOMPAÑANTE Y EL CONDUCTOR	DADO DE 3/4"
4	4	PERNOS CON CABEZA HEXAGONAL DE 1/2-13 X 1,75"	LLAVE DE TUERCAS DE 3/4"
5	4	ARANDELAS PLANAS DE 1/2"	DADO DE 1/2"
6	4	ARANDELAS DE PRESIÓN DE 1/2"	MANERAL
7	8	PERNOS CON CABEZA HEXAGONAL DE 3/8-16 X 1,00"	LLAVE DE TORQUE
8	16	ARANDELAS PLANAS DE 3/8"	
9	8	ARANDELAS DE PRESIÓN DE 3/8"	
10	8	TUERCAS HEXAGONALES DE 3/8-16	
11	4	PERNOS AUTOROSCANTES CON CABEZA DE BRIDA DE 5/16 - 18 x 1"	
1	2	MARCHE-PIEDS CÔTÉ CONDUCTEUR ET CÔTÉ PASSAGER	DOUILLE 9/16 PO
2	2	SUPPORT AVANT, COTE CONDUCTEUR ET COTE PASSAGER	CLE 9/16 PO
3	2	SUPPORT ARRIERE, COTE CONDUCTEUR ET COTE PASSAGER	DOUILLE 3/4 PO
4	4	BOULON A TETE HEXAGONALE DE 1/2-13 X 1,75 PO	CLE 3/4 PO
5	4	RONDELLE PLATE 1/2 PO	DOUILLE 1/2 PO
6	4	RONDELLE A FREIN DE 1/2 PO	CLIQUET
7	8	BOULON A TETE HEXAGONALE DE 3/8-16 X 1,00 PO	CLE DE COUPLE
8	16	RONDELLE PLATE 3/8 PO	
9	8	RONDELLE A FREIN DE 3/8 PO	
10	8	ÉCROU HEXAGONAL 3/8-16	
11	4	BOULON AUTOFILETEUR A TETE HEXAGONALE A	

STEP 1. Remove the contents from box and check for damage. Verify all parts are present. Read instructions completely before beginning.

STEP 2. Determine front and rear brackets. **SEE FIGURE 1.**

STEP 3. Attach front brackets with downward sloping end towards front using 3/8" fasteners as shown. Place bolts through holes as shown. **SEE FIGURE 2.** Leave loose. **NOTE:** 2003 models use hole pattern toward back end of bracket. Front brackets also have notches in profile for bolt clearance. Remove black tape over two holes on inside face of rocker panel. **SEE FIGURE 2.**

- STEP 4. Attach rear brackets with downward sloping end towards rear using 3/8" fasteners as shown. Place bolts through holes as shown. **SEE FIGURE 2.** Leave loose.
- STEP 5. Install self tapping bolts with 1/2" socket into holes previously covered by factory tape. **NOTE:** Do not use air tool on this fastener.
- STEP 6. Attach step bar to brackets using 1/2" fasteners as shown. Hand tighten.
- STEP 7. Make sure step bar is properly aligned with vehicle. Torque 1/2" fasteners 65 FT. LBS; 3/8" fasteners 35 FT. LBS. and 5/16" fasteners 15 FT. LBS.

FINISH PROTECTION

Westin products have a high quality finish that must be cared for like any other exposed finish on the vehicle. Protect the finish with a non-abrasive automotive wax, (e.g. Pure Carnauba) on a regular basis. The use of any soap, polish or wax that contains an abrasive is detrimental, as the compounds scratch the finish and open it to corrosion.

- PASO 1. Retire el contenido de la caja y verifique que ninguna pieza se haya dañado. Verifique que no falte ninguna pieza. Lea las instrucciones completamente antes de comenzar.
- PASO 2. Identifique los soportes traseros y delanteros. **VEA LA FIGURA 1.**
- PASO 3. Instale los soportes delanteros con la parte elevada hacia abajo mirando adelante; use los sujetadores de 3/8" como se muestra. Coloque los pernos en los agujeros como se muestra. **VEA LA FIGURA 2.** No apriete. **NOTA:** Los agujeros de los modelos 2003 miran hacia la parte de atrás del soporte. Además, los soportes delanteros tienen muescas en el perfil para poder atravesar los pernos. Retire la cinta negra que cubre dos agujeros del lado interno del panel bajo la puerta. **VEA LA FIGURA 2.**
- PASO 4. Instale los soportes traseros con la parte elevada hacia abajo y hacia atrás; use los sujetadores de 3/8" como se muestra. Coloque los pernos en los agujeros como se muestra. **VEA LA FIGURA 2.** No apriete.
- PASO 5. Instale los pernos autoroscantes con un dado de 1/2" en los agujeros que estaban cubiertos con la cinta provista de fábrica. **NOTA:** No use una herramienta de aire para este sujetador.
- PASO 6. Coloque el estribo delantero sobre los soportes con los sujetadores de 1/2" como se muestra. Apriete con la mano.
- PASO 7. Asegúrese de que el estribo quede bien alineado con el vehículo. Aplique un torque de 65 libras-pies a los sujetadores de 1/2"; de 35 libras-pies a los sujetadores de 3/8" y 15 libras-pies a los sujetadores de 5/16".

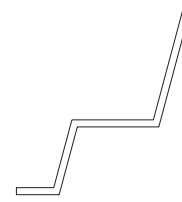
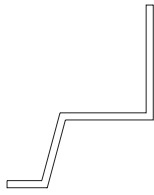
PROTECCIÓN DEL ACABADO

Los productos Westin tienen un acabado de alta calidad que requiere del mismo cuidado que cualquier otro acabado expuesto del vehículo. Proteja el acabado con una cera no abrasiva para automóviles (por ejemplo, Pure Carnauba) regularmente. El uso de cualquier jabón, pulidor o cera que contenga un abrasivo es nocivo, dado que los componentes rayan el acabado y lo exponen a la corrosión.

- ETAPE 1. Enlevez le contenu de la boîte et vérifiez pour tout dommage. Vérifiez que toutes les pièces y sont. Lisez complètement les instructions avant de commencer.
- ETAPE 2. Etablissez les supports arrière et avant. **VOIR FIGURE 1.**
- ETAPE 3. Fixez les supports avant en pointant le bout qui penche vers le bas vers l'avant à l'aide des attaches 3/8 po tel qu'illustré. Placez les boulons dans les trous tel qu'illustré. **VOIR FIGURE 2.** Ne pas serrer. **NOTA :** L'année-modèle 2003 prend le motif de trous vers l'arrière du support. Les supports avant ont aussi des encoches dans leur profil pour faire de la place pour les boulons. Retirez le ruban noir sur les deux trous dans la face intérieure du bas de caisse. **VOIR FIGURE 2.**
- ETAPE 4. Fixez les supports arrière en pointant le bout qui penche vers le bas vers l'arrière à l'aide des attaches 3/8 po tel qu'illustré. Placez les boulons dans les trous tel qu'illustré. **VOIR FIGURE 2.** Ne pas serrer.
- ETAPE 5. Installez les boulons autotaraudeurs dans les trous qu'avait caché le ruban d'usine à l'aide de la douille 1/2 po. **NOTA :** N'utilisez pas d'outil pneumatique pour cette attache.
- ETAPE 6. Fixez le marche-pieds aux supports à l'aide des attaches 1/2 po tel qu'illustré. Serrez à main.
- ETAPE 7. Assurez-vous que le marche-pieds est aligné à la carrosserie. Serrez les attaches 1/2 po à 65 PIEDS-LIVRES; les attaches 3/8 po à 35 PIEDS-LIVRES et les attaches 5/16 po à 15 PIEDS-LIVRES.

PROTECTION DE LA FINITION

Les produits Westin ont une finition de haute qualité qui requiert des soins, comme toute autre finition du véhicule exposée aux éléments. Protégez la finition à l'aide d'une cire non-abrasive (par exemple, Pure Carnauba) de façon régulière. L'usage de tout savon, pâte à polir ou cire contenant un abrasif est nuisible, puisque les composantes strient la finition et la laissent vulnérable à la corrosion.



FRONT BRACKET CROSS SECTION
CORTE TRANSVERSAL DEL SOPORTE DELANTERO
COUPE TRANSVERSALE DU SUPPORT AVANT

REAR BRACKET CROSS SECTION
CORTE TRANSVERSAL DEL SOPORTE TRASERO
COUPE TRANSVERSALE DU SUPPORT ARRIERE

FIGURE 1
FIGURA 1
FIGURE 1

NOTE: 2003 MODELS
USE THESE SLOTS
NOTA: LOS MODELOS 2003
USA ESTAS RANURAS
NOTA : MODELE 2003
UTILISEZ CES FENTES

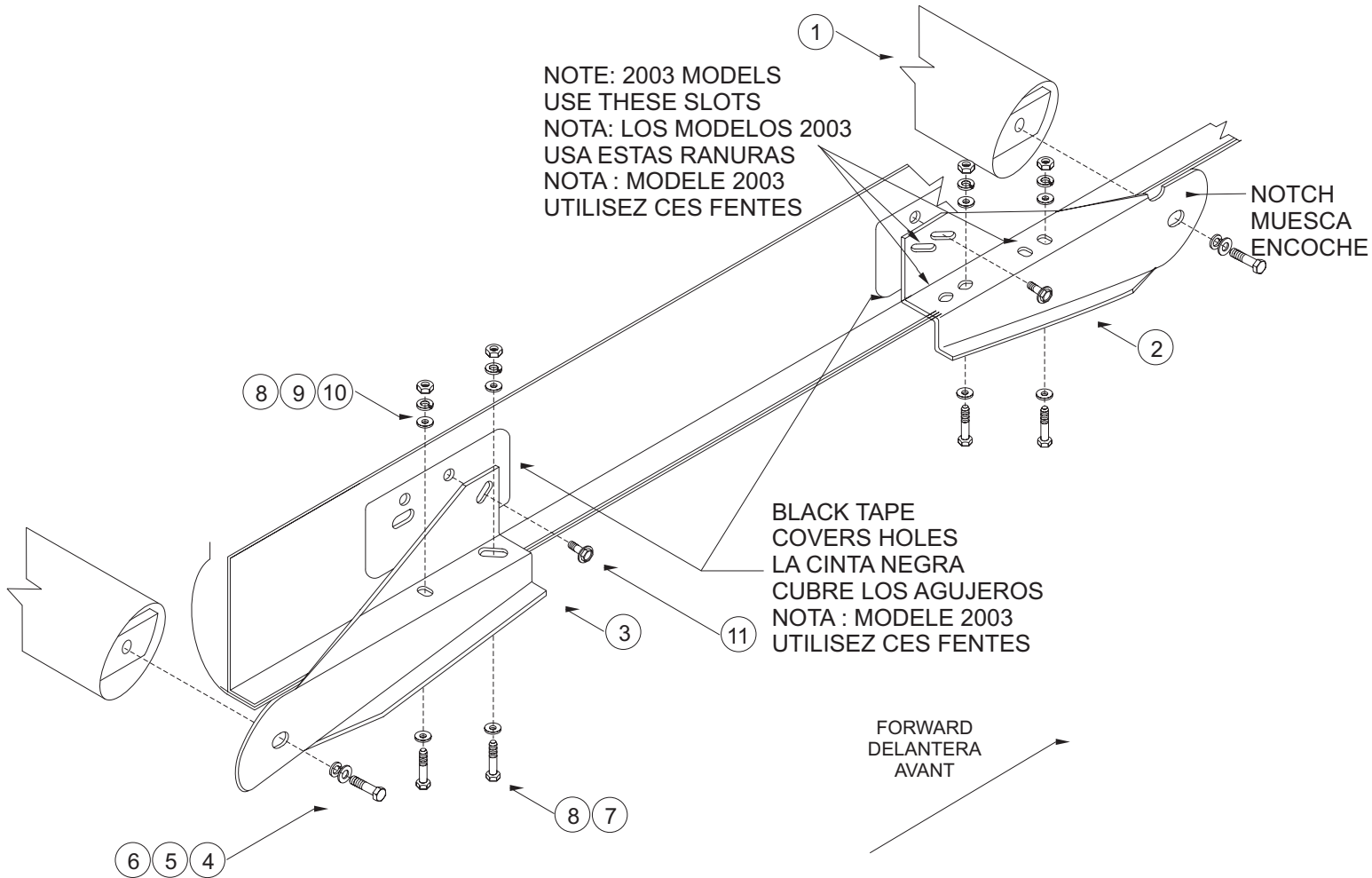


FIGURE 2 INSTALLATION VIEW OF DRIVER SIDE SHOWN, PASSENGER SIDE OPPOSITE
FIGURA 2 VISTA DE LA INSTALACIÓN DEL LADO DEL CONDUCTOR OPUESTO AL LADO DEL ACOMPAÑANTE
FIGURE 2 ILLUSTRE: COTE CONDUCTEUR, EN FACE: COTE PASSAGER