



INSTRUCTIONS-INSTRUCCIONES-CONSIGNES

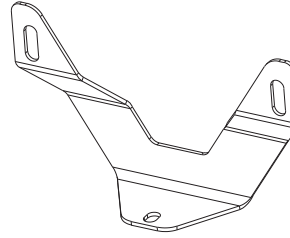
APPLICATION: ALL BULL BAR ASSEMBLIES

APLICACIÓN: TODOS LOS ENSAMBLES DE LAS PARRILLAS DELANTERAS

APPLICATION: TOUTES BARRES PARE-CHOCS SAFARI

AUTOMOTIVE PRODUCTS, INC.

LICENSE PLATE ASSEMBLY
 ENSAMBLE DE LA PLACA DE
 IDENTIFICACIÓN
 MONTAGE DE LA PLAQUE
 D'IMMATRICULATION
32-0055



ITEM	QTY	CONTENTS - CONTENIDO - CONTENU	TOOLS - HERRAMIENTA - OUTILS
1	1	BRACKET	5/32" HEX WRENCH FLAT TIP SCREWDRIVER
2	2	PLASTIC CLIPS	
3	2	3/16 X 1.00" FLAT HEAD SCREW	
4	4	RUBBER BUMPERS	
1	1	SOPORTE	LLAVE HEXAGONAL DE 5/32" DESTORNILLADOR DE PUNTA PLANA
2	2	ABRAZADERAS DE PLÁSTICO	
3	2	TORNILLOS DE CABEZA PLANA DE 3/16 X 1.00"	
4	4	PARACHOQUES DE HULE	
1	1	SUPPORT	CLE HEXAGONALE 5/32 po TOURNEVIS A EMBOUT PLAT
2	2	ATTACHES DE PLASTIQUE	
3	2	3/16 X 1,00 PO VIS A TETE PLATE	
4	4	PARE-CHOCS CAOUTCHOUC	

- STEP 1. Remove the contents from box and check for damage. Verify all parts are present. Read instructions completely before beginning.
- STEP 2. Install plastic clips through license plate bracket. Place rubber bumpers on bracket face as shown to keep bracket from contacting the bull bar and license plate. **SEE FIGURE 1.**
- STEP 3. Remove center skid plate bolt from bull bar assembly and install license plate bracket against cross tube and on top of skid plate. Reinstall center skid plate bolt through license plate bracket and tighten. **SEE FIGURE 2.**
- STEP 4. Attach license plate to bracket as shown. **SEE FIGURE 1.**
- STEP 5. Attach Bull Bar to vehicle according to the instructions supplied with the Bull Bar Assembly.

FINISH PROTECTION

Westin products have a high quality finish that must be cared for like any other exposed finish on the vehicle. Protect the finish with a non-abrasive automotive wax, (e.g. Pure Carnauba) on a regular basis. The use of any soap, polish or wax that contains an abrasive is detrimental, as the compounds scratch the finish and open it to corrosion.

- PASO 1. Retire el contenido de la caja y verifique que ninguna pieza se haya dañado. Verifique que no falte ninguna pieza. Lea las instrucciones completamente antes de comenzar.
- PASO 2. Instale las abrazaderas de plástico a través del soporte de la placa de identificación. Coloque los parachoques de hule sobre la superficie externa del soporte como se muestra para impedir que éste haga contacto con la parrilla delantera con tirón y la placa de identificación. **VEA LA FIGURA 1.**
- PASO 3. Retire el perno del protector de la parte inferior central del ensamble de la parrilla delantera con tirón e instale el soporte de la placa de identificación contra el tubo transversal y arriba del protector de la parte inferior. Vuelva a instalar el perno del protector de la parte inferior central a través del soporte de la placa de identificación y apriete. **VEA LA FIGURA 2.**
- PASO 4. Coloque la placa de identificación en el soporte como se muestra. **VEA LA FIGURA 1.**
- PASO 5. Coloque la parrilla delantera con tirón en el vehículo de acuerdo con las indicaciones provistas con la parrilla delantera con tirón.

PROTECCIÓN DEL ACABADO

Los productos Westin tienen un acabado de alta calidad que requiere del mismo cuidado que cualquier otro acabado expuesto del vehículo. Proteja el acabado con una cera no abrasiva para automóviles (por ejemplo, Pure Carnauba) regularmente. El uso de cualquier jabón, pulidor o cera que contenga un abrasivo es nocivo, dado que los componentes rayan el acabado y lo exponen a la corrosión.

- ETAPE 1. Enlevez le contenu de la boîte et vérifiez pour tout dommage. Vérifiez que toutes les pièces y sont. Lisez complètement les consignes avant de commencer.
- ETAPE 2. Posez les attaches de plastique dans le support de plaque d'immatriculation. Placez les amortisseurs en caoutchouc sur la face du support tel qu'illustré afin d'empêcher le contact entre la barre safari et la plaque d'immatriculation. **VOIR FIGURE 1.**
- ETAPE 3. Retirez le boulon du centre de la plaque de protection de l'ensemble de la barre safari et posez le support de plaque d'immatriculation contre le tube transversal et sur le dessus de la plaque de protection. Reposez le boulon du centre de la plaque de protection dans le support de plaque d'immatriculation et serrez. **VOIR FIGURE 2.**
- ETAPE 4. Montez la plaque d'immatriculation sur le support tel qu'illustré. **VOIR FIGURE 1.**
- ETAPE 5. Fixez la barre pare-choc safari Bull Bar selon les consignes fournies avec l'ensemble de la barre pare-chocs safari Bull Bar.

PROTECTION DE LA FINISSON

Les produits Westin ont une finition de haute qualité qui requiert des soins, comme toute autre finition du véhicule exposée aux éléments. Protégez la finition à l'aide d'une cire non-abrasive (par exemple, Pure Carnauba) de façon régulière. L'usage de tout savon, pâte à polir ou cire contenant un abrasif est nuisible, puisque les composants strient la finition et la laissent vulnérable à la corrosion.

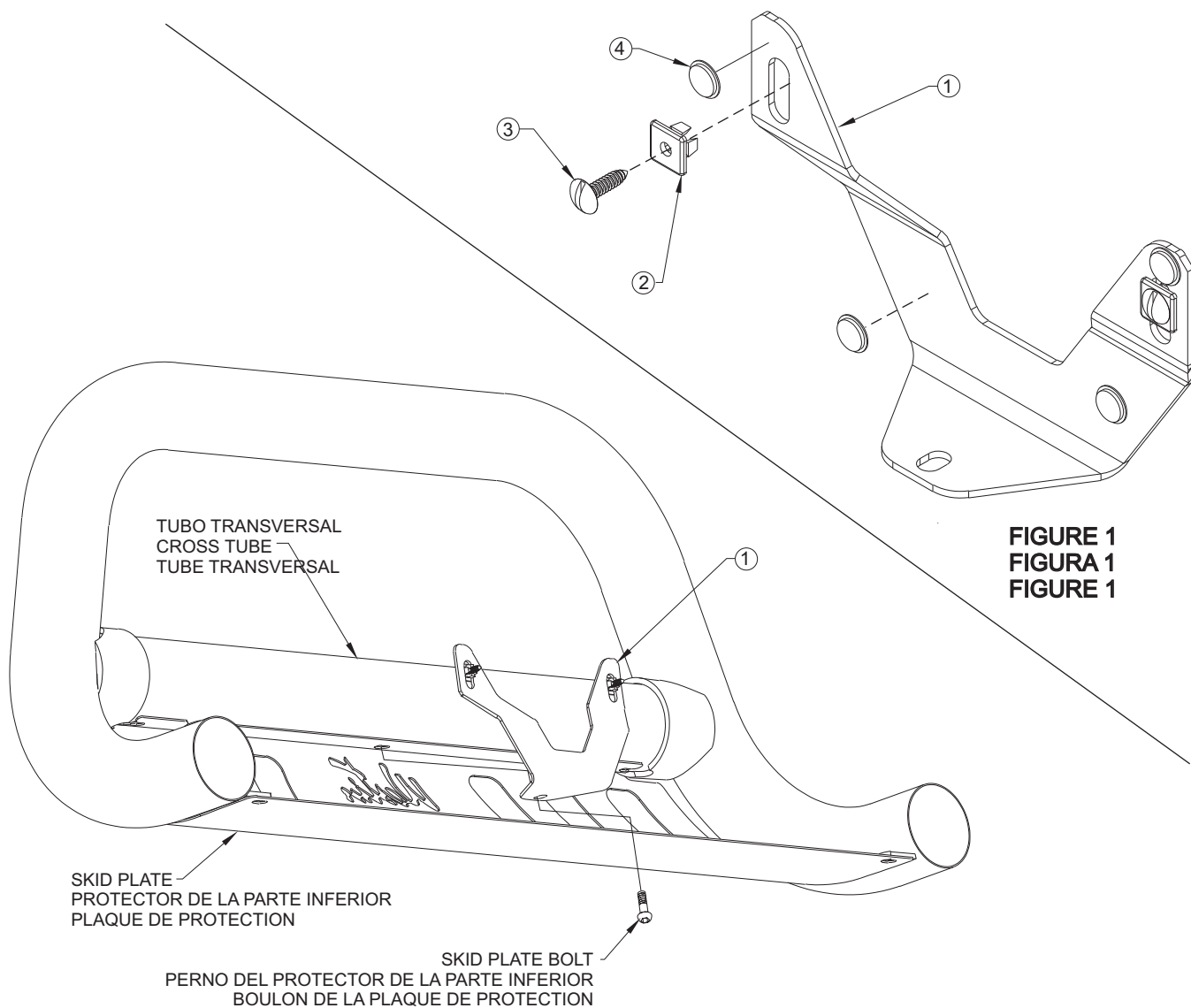


FIGURE 1
FIGURA 1
FIGURE 1

FIGURE 2 FIGURA 2 FIGURE 2