

Westin

SIGNATURE OF QUALITY

AUTOMOTIVE PRODUCTS, INC.

INSTRUCTIONS-INSTRUCCIONES

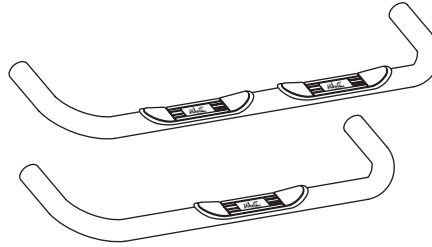
APPLICATION: 2002 & UP DODGE RAM 1500 QUAD CAB/REG CAB
2003 & UP DODGE RAM 2500/3500 QUAD CAB/REG CAB

APLICACIÓN: DODGE RAM 1500 QUAD CAB/CAB. REGULAR, MOD. 2002 Y SUPERIOR
DODGE RAM 2500/3500 QUAD CAB/CAB. REGULAR, MOD. 2003 Y SUPERIOR

APPLICATION: 2002 ET PLUS DODGE RAM 1500 CABINE DOUBLE/CABINE REGULIERE
2003 ET PLUS DODGE RAM 2500/3500 CABINE DOUBLE/CABINE REGULIERE

STEP BAR ASSEMBLIES
ENSAMBLES DE ESTRIBOS
MONTAGES DE MARCHE-PIEDS

25-2310 25-2315
25-2320 25-2325
26-2310 26-2315
26-2320 26-2325



ITEM	QTY	CONTENTS - CONTENIDO - CONTENU	TOOLS - HERRAMIENTAS - OUTILS
1	2	STEP BAR, PASSENGER AND DRIVER	3/4" SOCKET
2	2	FRONT BRACKET	3/4" WRENCH
3	2	REAR BRACKET	9/16" SOCKET
4	4	SUPPORT BRACE	9/16" WRENCH
5	4	BOLT PLATE	19MM SOCKET
6	4	1/2-13 X 2.50" HEX HEAD BOLT	18MM SOCKET
7	8	1/2" FLAT WASHER	RATCHET
8	8	1/2" LOCK WASHER	TORQUE WRENCH
9	8	3/8-16 X 1.25" HEX HEAD BOLT	
10	12	3/8" FLAT WASHER	
11	8	3/8" LOCK WASHER	
12	8	3/8-16 HEX NUT	
13	4	M12-1.75 X 120MM HEX HEAD BOLT	
14	4	PLASTIC WASHER	
15	4	SPACER WASHER	
1	2	ESTRIBOS, LADO DEL ACOMPAÑANTE Y EL CONDUCTOR	DADO DE 3/4"
2	2	SOPORTE DE CARROCERÍA	LLAVE DE TUERCAS DE 3/4"
3	2	PIEZAS DE SUJECIÓN TRASERAS	DADO DE 9/16"
4	4	PIEZA DE SUJECIÓN DEL SOPORTE	LLAVE DE TUERCAS DE 9/16"
5	4	PLACAS DE PERNOS	DADO DE 19MM
6	4	PERNOS CON CABEZA HEXAGONAL DE 1/2-13 X 2,50"	DADO DE 18MM
7	8	ARANDELAS PLANAS DE 1/2"	MANERAL
8	8	ARANDELAS DE PRESIÓN DE 1/2"	LLAVE DE TORQUE
9	8	PERNOS CON CABEZA HEXAGONAL DE 3/8-16 X 1,25"	
10	12	ARANDELAS PLANAS DE 3/8"	
11	8	ARANDELAS DE PRESIÓN DE 3/8"	
12	8	TUERCAS HEXAGONALES DE 3/8-16	
13	4	PERNOS CON CABEZA HEXAGONAL DE M12-1,75 X 120MM	
14	4	ARANDELA DE PLÁSTICO	
15	4	ARANDELAS SEPARADORAS	
1	2	MARCHE-PIEDS CÔTÉ CONDUCTEUR ET CÔTÉ PASSAGER	DOUILLE 3/4 PO
2	2	SUPPORTS AVANT	CLE 3/4 PO
3	2	SUPPORTS ARRIERE	DOUILLE 9/16 PO
4	4	RENFORTS POUR SUPPORTS	CLE 9/16 PO
5	4	PLAQUES DE BOULON	DOUILLE 19MM
6	4	BOULON A TETE HEXAGONALE DE 1/2-13 X 2,50 PO	DOUILLE 18MM
7	8	RONDELLE PLATE 1/2 PO	CLIQUET
8	8	RONDELLE A FREIN DE 1/2 PO	CLE DE COUPLE
9	8	BOULON A TETE HEXAGONALE DE 3/8-16 X 1,25 PO	
10	12	RONDELLE PLATE 3/8 PO	
11	8	RONDELLE A FREIN DE 3/8 PO	
12	8	ECROUS HEXAGONAUX 3/8-16	
13	4	BOULONS A TETE HEXAGONALE M12 1,75 X 120MM	
14	4	RONDELLE DE PLASTIQUE	
15	4	RONDELLE D'ESPACEMENT	

- STEP 1. Remove the contents from box and check for damage. Verify all parts are present. Read instructions completely before beginning.
- STEP 2. Remove existing body mount bolts as shown. **SEE FIGURE 3.**
- STEP 3. Install front and rear brackets as shown. Hand tighten. **SEE FIGURE 2 and 3.**
- STEP 4. Attach plastic washer to bolt plate. Insert bolt plate as shown. **SEE FIGURE 1.**
- STEP 5. Attach support brace as shown. Hand tighten. Be sure bolt plate does not rotate out of hole by holding with small screwdriver until it is snug. **NOTE:** Rear brace not required on Regular Cab models. **SEE FIGURE 2 AND 3.**
- STEP 6. Make sure step bar and brackets are properly aligned. Tighten and torque 12mm bolts and 1/2" fasteners to 65 FT.LBS and 3/8" fasteners to 30 FT.LBS.

FINISH PROTECTION

Westin products have a high quality finish that must be cared for like any other exposed finish on the vehicle. Protect the finish with a non-abrasive automotive wax, (e.g. Pure Carnauba) on a regular basis. The use of any soap, polish or wax that contains an abrasive is detrimental, as the compounds scratch the finish and open it to corrosion.

- PASO 1. Retire el contenido de la caja y verifique que ninguna pieza se haya dañado. Verifique que no falte ninguna pieza. Lea las instrucciones completamente antes de comenzar.
- PASO 2. Retire los pernos de montaje de la carrocería existentes como se muestra. (Vea la figura 3).
- PASO 3. Instale los soportes delanteros y traseros como se muestra. Apriete con la mano (Vea las figuras 2 y 3).
- PASO 4. Coloque la arandela redondo de plástico en la placa de pernos. Inserte la placa de pernos como se muestra. (Vea la figura 1).
- PASO 5. Instale las piezas de sujeción para montaje como se muestra. Apriete con la mano. Asegúrese de que la placa de pernos no se separe del agujero; para ello, ajústela con un destornillador pequeño hasta que quede firme. **NOTA:** el soporte trasero no se utiliza en los modelos de cabina regular. (Vea las figuras 2 y 3).
- PASO 6. Asegúrese de que el estribo y los soportes estén alineados correctamente. Apriete y aplique un torque de 65 libras-pies a los pernos M12 y a la tornillería de 1/2" y de 30 libras-pies a la tornillería de 3/8".

PROTECCIÓN DEL ACABADO

Los productos Westin tienen un acabado de alta calidad que requiere del mismo cuidado que cualquier otro acabado expuesto del vehículo. Proteja el acabado con una cera no abrasiva para automóviles (por ejemplo, Pure Carnauba) regularmente. El uso de cualquier jabón, pulidor o cera que contenga un abrasivo es nocivo, dado que los componentes rayan el acabado y lo exponen a la corrosión.

- ETAPE 1. Enlevez le contenu de la boîte et vérifiez pour tout dommage. Vérifiez que toutes les pièces y sont. Lisez complètement les instructions avant de commencer.
- ETAPE 2. Enlevez les boulons de carrosserie existants tel qu'illustré (Voir Figure 3).
- ETAPE 3. Installez les supports avant et arrière tel qu'illustré. Serrez à main (Voir Figure 2 et 3).
- ETAPE 4. Fixez la rondelle rond en plastique à la plaquette de boulon. Insérez la plaquette de boulon tel qu'illustré. (Voir Figure 1).
- ETAPE 5. Installez le renfort de monture tel que montré. Serrez à main Assurez-vous que la plaque de boulon ne pivote pas à l'extérieur du trou en la retenant à l'aide d'un petit tournevis jusqu'à ce qu'elle soit bien serrée.
REMARQUE : Le renfort arrière n'est pas nécessaire pour les modèles à cabine régulière. (Voir Figure 2 et 3).
- ETAPE 6. Vérifiez que le marche-pieds et les supports sont bien alignés. Serrez et couplez les boulons M12 et la quincaillerie 1/2 po à 65 pieds-livres, la quincaillerie 3/8 po à 30 pieds-livres.

PROTECTION DE LA FINISSON

Les produits Westin ont une finition de haute qualité qui requiert des soins, comme toute autre finition du véhicule exposée aux éléments. Protégez la finition à l'aide d'une cire non-abrasive (par exemple, Pure Carnauba) de façon régulière. L'usage de tout savon, pâte à polir ou cire contenant un abrasif est nuisible, puisque les composants strient la finition et la laissent vulnérable à la corrosion.

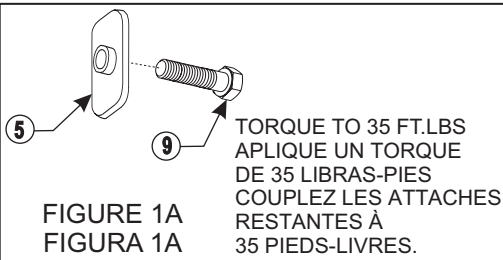


FIGURE 1A
 FIGURA 1A

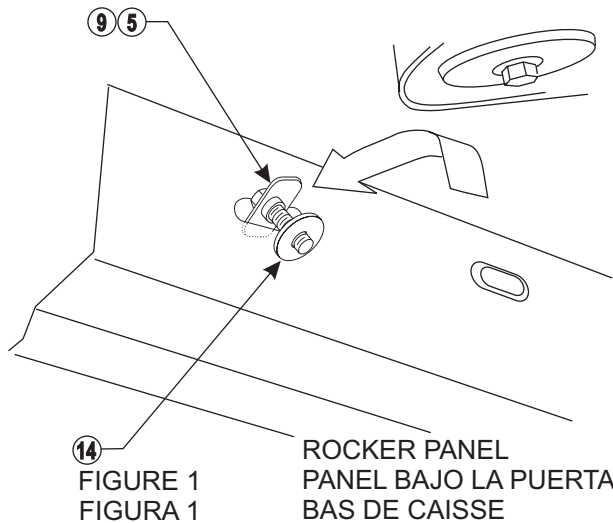


FIGURE 1
 FIGURA 1

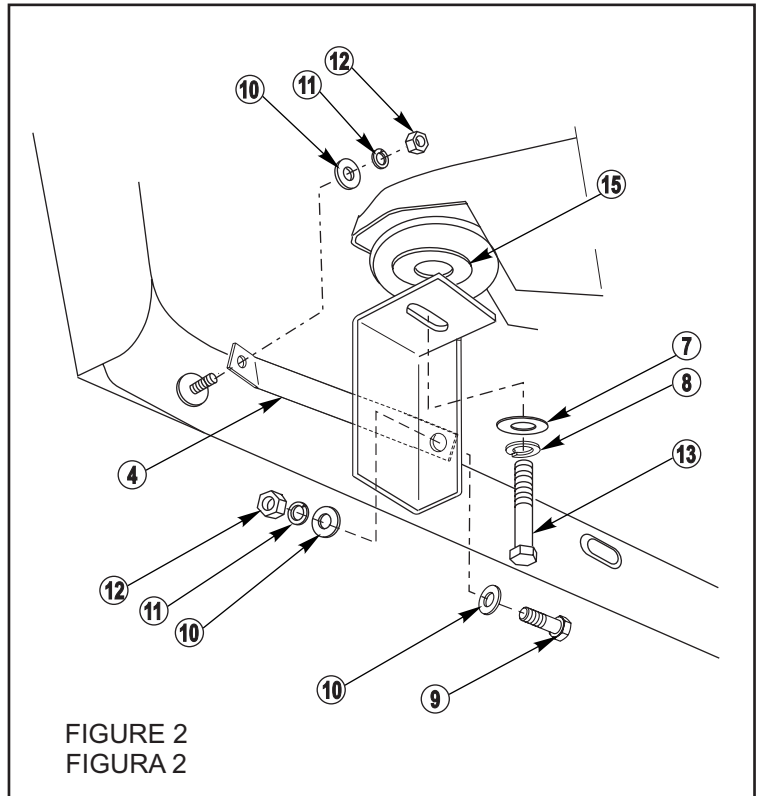


FIGURE 2
 FIGURA 2

NOTE: REAR BRACE NOT REQUIRED
 ON REGULAR CAB.
 NOTA: EL SOPORTE TRASERO NO SE UTILIZA
 EN LOS MODELOS DE CABINA REGULAR.
 REMARQUE: LE RENFORT ARRIÈRE N'EST PAS
 NÉCESSAIRE POUR LES MODÈLES
 À CABINE RÉGULIÈRE.

FORWARD
 DELANTERA
 AVANT

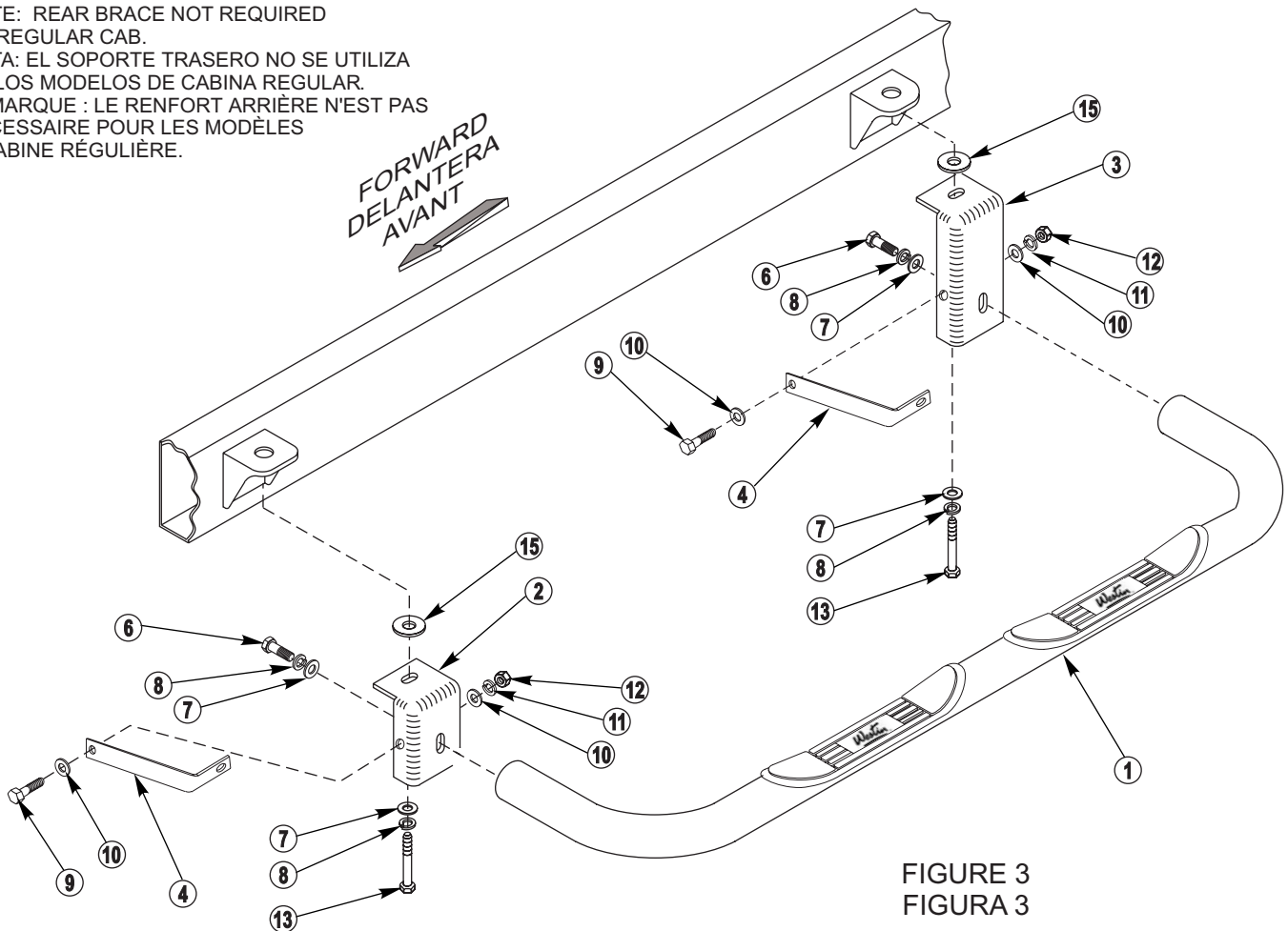


FIGURE 3
 FIGURA 3

DRIVER SIDE SHOWN PASSENGER SIDE OPPOSITE
 LADO DEL CONDUCTOR, OPUESTO AL LADO DEL ACOMPAÑANTE
 COTE PASSAGER EN FACE: COTE CONDUCTEUR



AUTOMOTIVE PRODUCTS, INC.

Westin Automotive Products, Inc.
 5200 N. Irwindale Ave. Suite 220
 Irwindale, Ca. 91706

Thank You for choosing Westin products
 For additional installation assistance please call
 Customer service (800) 793- 7846 or (507) 375-3559